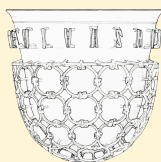




Milano



CIVICO  
MUSEO  
ARCHEOLOGICO

## MUSEO ARCHEOLOGICO ACCESSIBILITÀ TORRE QUADRATA DEL CIRCO ROMANO

La torre non è accessibile alle persone con difficoltà motorie.

Il percorso presenta 110 gradini di larghezza limitata, con ripidità accentuata e profondità ed altezza non costanti. Alcuni dei gradini risultano sbrecciati e scalfiti nella parte di invito alla pedata, con conseguente rischio di inciampo. Non è possibile sostare sulle rampe della scala.

Nella loggia altomedievale i parapetti non sono conformi agli attuali standard costruttivi, anche se restaurati e protetti con reti per evitare l'accesso ai volatili.

Pertanto:

- È vietato l'accesso a bambini (scolaresche) di età inferiore ad anni 11; i minori di anni 11 possono accedere solo se accompagnati dai genitori e sotto la loro responsabilità.
- Si sconsiglia altamente l'ingresso a persone con difficoltà motoria o di età avanzata.
- L'accesso alla torre è contingentato, con accompagnamento obbligatorio di una guida abilitata, in gruppi non superiori alle 12/13 unità.
- La torre è visitabile nei giorni e negli orari stabiliti dalla Direzione del Museo o previa prenotazione presso la *Società Aster* (tel. 0220404175, mail: [segreteria@spazioaster.it](mailto:segreteria@spazioaster.it)).
- È assolutamente vietato fumare e consumare cibi e bevande.