

# CdMRR 9 / Report Plenaria / 23.01.2024

A cura di Paola Brioschi



CAPOFILA: **ABCITTÀ**

PARTNER: **AMBIENTE ACQUA ONLUS / CELIM / FONDAZIONE AQUILONE ONLUS**

# Report plenaria CdMRR 9

Municipio 9 - Sala Consiliare via Guerzoni 38

23.12.2024

## Referenti Comune presenti

Laura Plebani

## Spazi Pubblici: Info-grafica

Abbiamo chiesto ai consiglieri di ripercorrere il lavoro della plenaria precedente ri-condividendo l'obiettivo di lavoro e l'output definito.

Le facilitatrici hanno anticipato la proposta di lavorare per la costruzione di un output intermedio: un'info-grafica per raccogliere dati e concetti chiave che possano essere utili per la costruzione della campagna di sensibilizzazione.

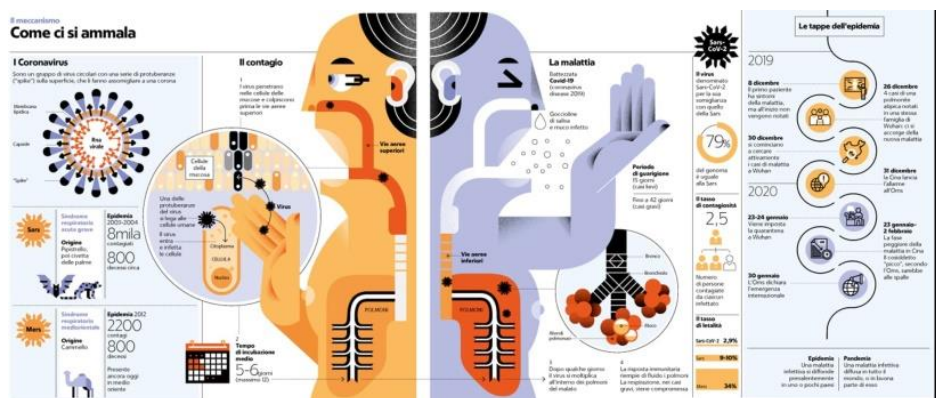
L'obiettivo dell'attività della presente plenaria è quello di capire come funziona questo strumento.

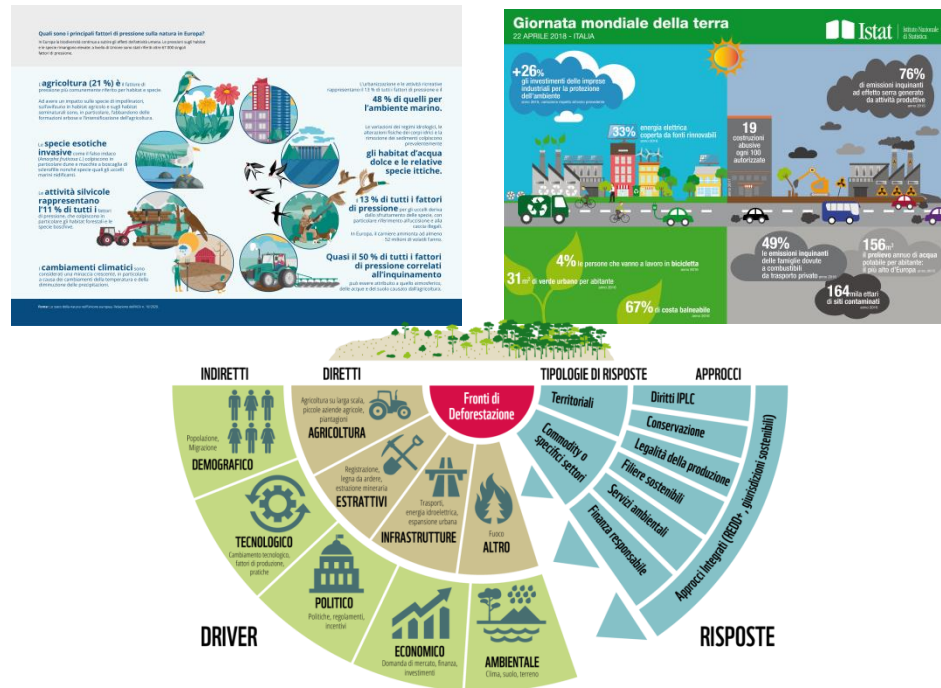
Ci siamo divisi in 8 gruppi da 5 ragazzi e abbiamo consegnato ad ogni gruppo info-grafica di un argomento a caso.

Ogni gruppo aveva il compito di osservare l'immagine ed estrapolare quanti più dati possibili su quell'argomento specifico.

I consiglieri si sono confrontati su che tipo di informazioni servono per costruire un'info-grafica a partire dagli esempi concreti a loro disposizione.

Di seguito alcuni esempi:





I consiglieri hanno osservato la tipologia di informazioni che si ricavano dalle immagini e i dati raccolti sugli specifici argomenti.

Hanno valutato, inoltre, che per costruire uno strumento simile serve raccogliere molte informazioni da comparare ma anche l'individuazione di un target specifico.

Viene deciso che l'analisi riguarderà il "mondo scuola" e la "comunità educante" di riferimento per i consiglieri.

Si decide che ogni consigliere promuoverà all'interno della propria scuola delle interviste o un questionario utilizzando queste domande formulate dai consiglieri:

DESCRIZIONE DEL TARGET

- età
- maschio-femmina
- nazionalità
- quartiere
- professione: studente, lavoro a scuola, ---lavoro a casa, altre professioni

DOMANDE A SCELTA MULTIPLA

- sono abbastanza gli spazi pubblici nel tuo quartiere? (poco, abbastanza, molto, moltissimo)
- ci sono abbastanza aree verdi nel tuo quartiere?(poco, abbastanza, molto, moltissimo)
- quanto volte utilizzi lo spazio pubblico in un settimana? (1, 2,3,..)
- in quali orari? (mattina, primo pomeriggio, tardo pomeriggio, sera)
- come valuti il livello di sicurezza? (scarso, sufficiente, buono, ottimo)

-Come utilizzi lo spazio pubblico? Gioco, studio, socialità, relax, attività fisica, altro...(più flag...)

- come giudichi la pulizia degli spazi?(scarso, sufficiente, buono, ottimo)

Domande aperte:

- Qual è il tuo spazio preferito in quartiere e perché? Descrivilo (via, piazza, giardino)

-Sei soddisfatto degli spazi pubblici che ti circondano e perché?

Si\_\_\_\_\_NO\_\_\_\_\_

I consiglieri hanno deciso di fare le stesse domande per "misurare" le risposte.

Le facilitatrici si rendono disponibili a creare un modulo Google per il questionario online che verrà posizionato sul padlet.