



MILANO  
RIGENERAZIONE  
URBANA

# FORUM della RIGENERAZIONE URBANA

27 Ottobre 2023



[comune.milano.it](https://www.comune.milano.it)

# CITTÀ SOSTENIBILE

Elena Grandi, Luigi Simone,  
Lorenzo Monga, Carmen Salvaggio, Vittorio Biondi

comune.milano.it

LA REVISIONE DEL PIANO DI GOVERNO DEL TERRITORIO | MILANO 4CITTÀ



**LA REVISIONE DEL PIANO DI GOVERNO DEL TERRITORIO | MILANO 4CITTÀ**

Lorenzo Monga, Carmen Salvaggio, ...

comune.milano.it

LA REVISIONE DEL PIANO DI GOVERNO DEL TERRITORIO | MILANO 4CITTÀ



**LA REVISIONE DEL PIANO DI GOVERNO DEL TERRITORIO | MILANO 4CITTÀ**



**LA REVISIONE DEL PIANO DI GOVERNO DEL TERRITORIO | MILANO 4CITTÀ**



**LA REVISIONE DEL PIANO DI GOVERNO DEL TERRITORIO | MILANO 4CITTÀ**



**LA REVISIONE DEL PIANO DI GOVERNO DEL TERRITORIO | MILANO 4CITTÀ**





## **CITTÀ SOSTENIBILE**

**Natura in città**  
**Salute**  
**Zero Carbon**

## **CITTÀ EQUA**

**Casa accessibile**  
**Inclusione sociale e culturale**  
**una Città giusta**

## **CITTÀ PROSSIMA**

**Mobilità attiva**  
**Spazio pubblico**  
**Servizi**

## **CITTÀ BELLA**

**Qualità dei progetti**  
**Identità locali**  
**Contesto**



**OGNI NUOVO PROGETTO DI RIGENERAZIONE URBANA DEVE CONTRIBUIRE  
ALLA MILANO **PROSSIMA**, **EQUA**, **BELLA** E **SOSTENIBILE****

**INDICE DI EDIFICABILITA' BASE 0,35 mq/mq INCREMENTABILE SOLO SE  
CONTRIBUISCE ALLE 4 CITTÀ**





CITTAEQUA

# CASA ACCESSIBILE

**20.000** NUOVI ALLOGGI ENTRO IL 2035

**ABBASSARE LA SOGLIA DI INTERVENTO SOTTO I  
10.000 MQ. ED ESTENDERE L'HOUSING SOCIALE  
A TUTTA LA CITTA'**

**ULTERIORE IMPULSO AD ALLOGGI PER STUDENTI**

**NUOVE SOLUZIONI PER L'ABITARE**

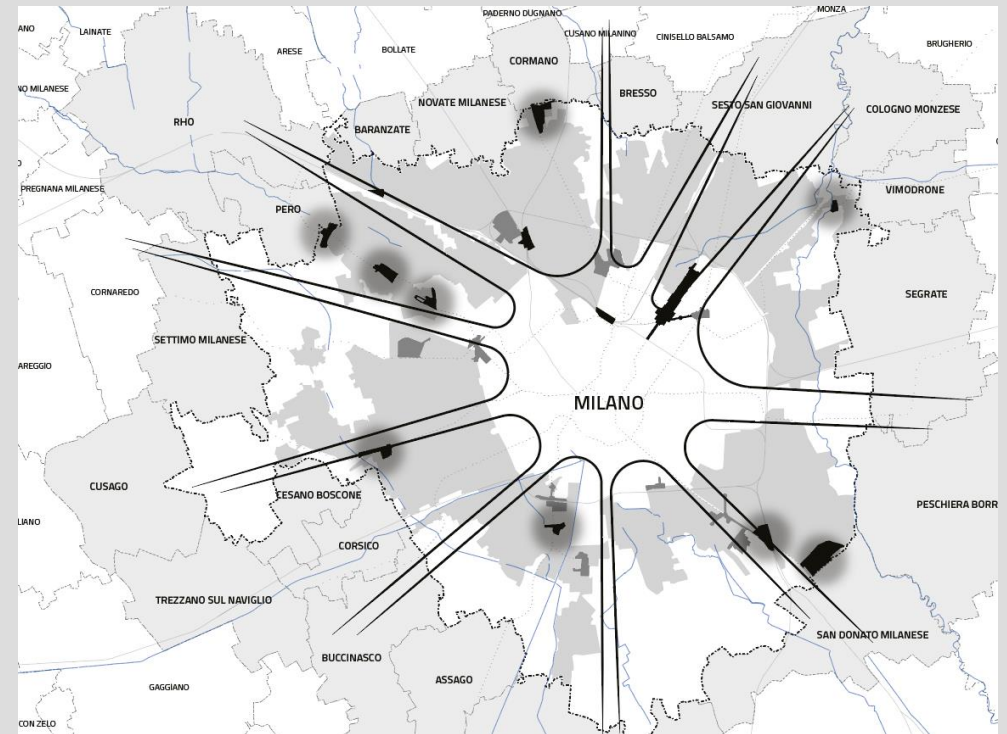
(Co-housing / Low cost / Temporaneo)





CITTASOSTENIBILE CITTABELLA  
**NUOVE PORTE DELLA CITTÀ**  
10 Nodi: un progetto di scala metropolitana

**RIGENERARE I NODI DI INTERSCAMBIO  
PER INSTAURARE NUOVE RELAZIONI CON LA  
CITTÀ METROPOLITANA E INCREMENTARE  
L'HOUSING SOCIALE > + 10.000 ALLOGGI**





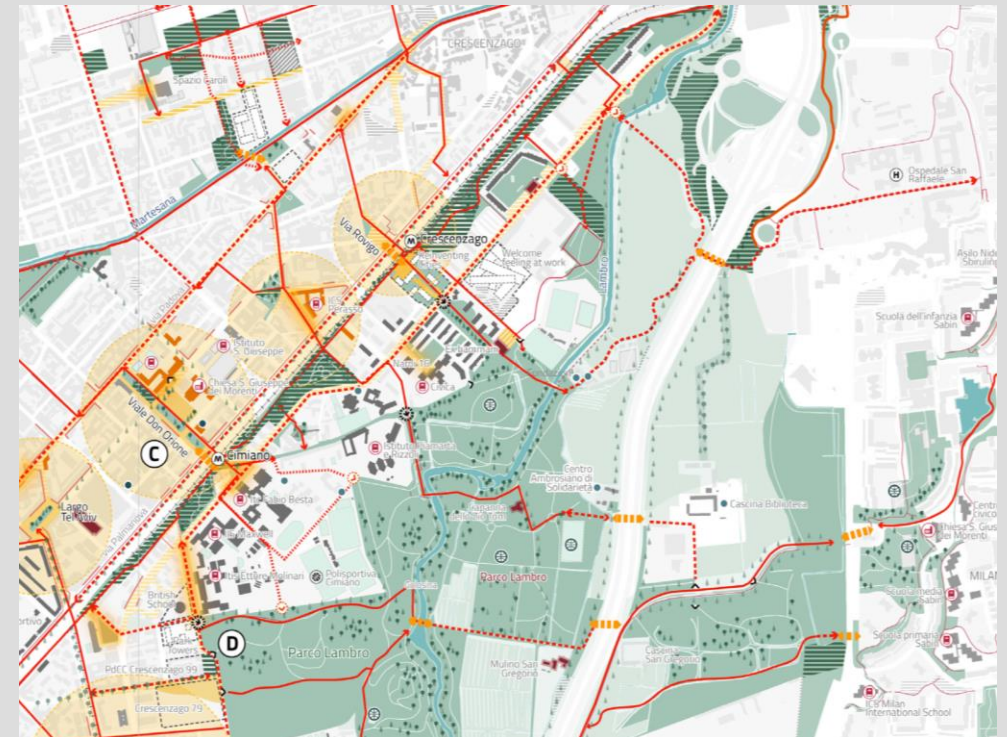
CITTAPROSSIMA

# SUPERATLAS DEI QUARTIERI

Ricucire, Connettere, Integrare

**UN ATLANTE PER RIDISEGNARE LO SPAZIO PUBBLICO DEI QUARTIERI SULLA BASE DELL'ESPERIENZA DEGLI STUDI D'AREA MOSAICO SAN SIRO E SISTEMA NORD EST**

**NEI 2 STUDI D'AREA 830.000 m2 DI SPAZIO PUBBLICO DA RIQUALIFICARE**





**CITTASOSTENIBILE**

# MAGGIOR TUTELA DEI SUOLI NATURALI

**1,5 ML m2 DI AREE OGGI EDIFICABILI  
RIMARRANO VERDI**

**NUOVE REGOLE PER ASSICURARE  
L'INCREMENTO DI AREE VERDI IN AMBITI  
EDIFICABILI**





CITTASOSTENIBILE

# CITTÀ PIU' SANA

**RAFFORZARE LE POLITICHE PER LE EMISSIONI ZERO E PER L'ADATTAMENTO CLIMATICO**

**INCENTIVARE IL RECUPERO DELL'ESISTENTE**

**PIANIFICARE UNA MOBILITÀ PIÙ SOSTENIBILE**





**CITTAPROSSIMA**

# PIÙ SPAZIO PUBBLICO

**INCREMENTARE LE AREE PUBBLICHE E LE  
CONNESSIONI**

**CESSIONI E ASSERVIMENTI ANCHE NEI  
PERMESSI DI COSTRUIRE CONVENZIONATI**







CITTABELLA

# QUALITÀ URBANA E REGOLE TRASPARENTI

**REGOLE MORFOLOGICHE PIU' CHIARE E MENO DISCREZIONALI**

**PROGETTARE UNA CITTÀ DI QUALITÀ**

**ATTENZIONE A IDENTITÀ URBANE, PREESISTENZE, CONTESTI LOCALI**





CITTABELLA CITTAEQUA

# RIEQUILIBRARE LO SVILUPPO

**MILANO GLOBALE E METROPOLI DI  
QUARTIERI**

**GOVERNARE E INDIRIZZARE LA  
DENSIFICAZIONE**





CITTABELLA CITTAPROSSIMA

# RIGENERARE LE INFRASTRUTTURE

**RIDURRE E DEPAVIMENTARE LE SUPERFICI STRADALI**

**RICONVERTIRE VIADOTTI E INFRASTRUTTURE  
ELIMINARE LA PREVISIONE DI NUOVA  
VIABILITÀ DI INGRESSO IN CITTÀ**

**RIQUALIFICARE DEPOSITI E IMPIANTI**



# LA REVISIONE DEL PIANO DI GOVERNO DEL TERRITORIO | MILANO 4CITTÀ

1. **CITTAEQUA - CITTASOSTENIBILE - CITTAPROSSIMA - CITTABELLA**
2. **CASA ACCESSIBILE > 20.000 nuovi alloggi di Housing sociale**
3. **NUOVE PORTE DELLA CITTA' > 10 nodi: un progetto di scala metropolitana**
4. **SUPERATLAS DEI QUARTIERI > Gli studi d'area estesi alla città**
5. **MAGGIOR TUTELA DEI SUOLI NATURALI > 1,5 milioni mq. di aree sottratte all'edificazione**
6. **CITTA' PIU' SANA > Allineare le regole al Piano Aria Clima**
7. **PIU' SPAZIO PUBBLICO > Incrementare aree pubbliche e connessioni**
8. **QUALITA' URBANA E REGOLE TRASPARENTI > Regole chiare e semplici, Identità locali, Preesistenze**
9. **RIEQUILIBRARE LO SVILUPPO > Governare e indirizzare la densità**
10. **RIGENERARE LE INFRASTRUTTURE > Strade, viadotti, depositi, come nuova risorsa dello spazio pubblico**