

Lambro: studi e progettualità in corso

Commissione consigliare congiunta Mobilità attiva e
Ambiente

Lucia Ratti, Daniela Masotti, Dario Kian

30 agosto 2022

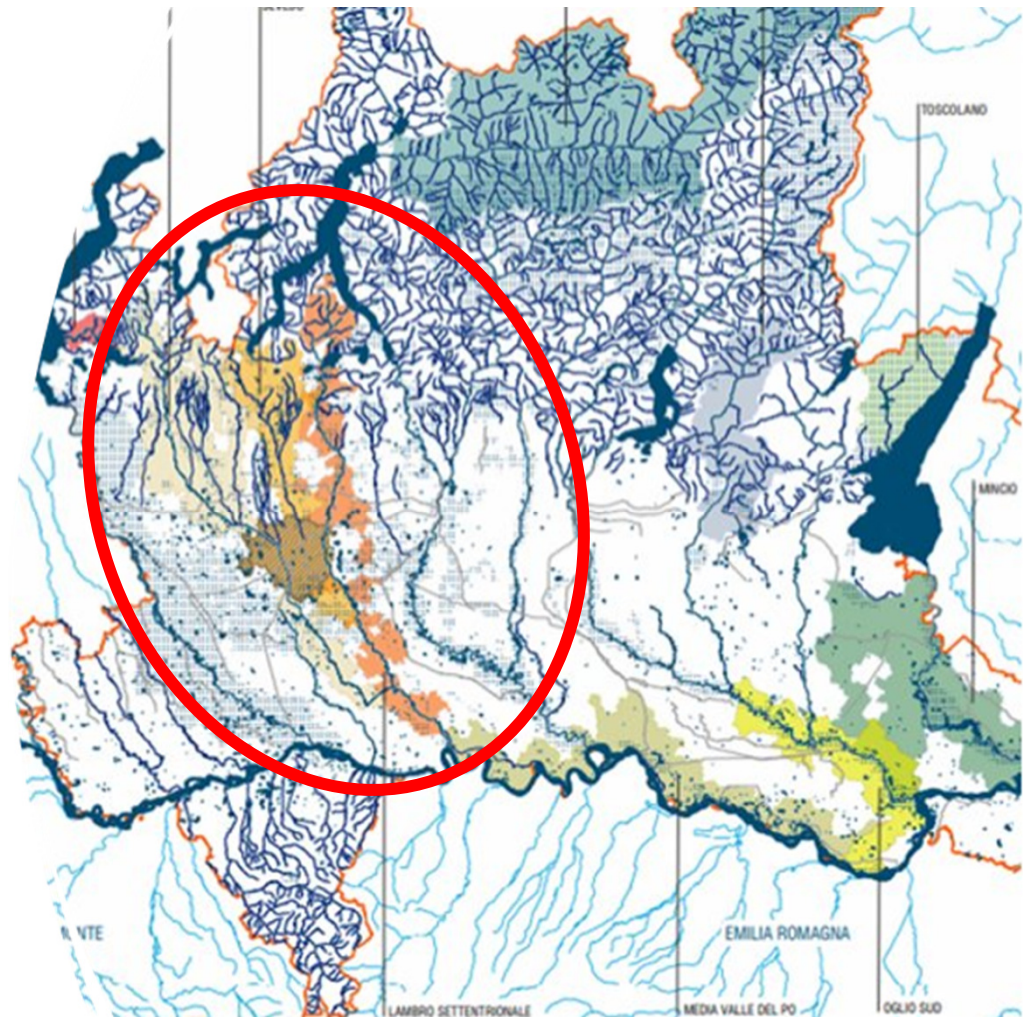
La strategia: Ruolo e Mandato

ERSAF supporta Regione Lombardia
nell'attuazione delle politiche in tema acque

(ad es. Piano di Uso e Tutela delle Acque e Piano di
Gestione Rischio Alluvioni).

Opera in qualità di

- soggetto delegato di Regione Lombardia al coordinamento dei processi di Contratto di Fiume Seveso, Olona e Lambro (dal 2010)
- promotore di progetti e azioni di riqualificazione ecologico-ambientale nel sottobacino Lambro-Olona.



La strategia: principi e obiettivi

ERSAF promuove un approccio innovativo ai processi di riqualificazione fluviale che tiene conto della necessità di:

- Non trasferire il problema altrove
- Rispettare il fiume e il suo spazio
- Superare i confini amministrativi in una visione di bacino
- Garantire la partecipazione di tutti i soggetti interessati e la trasparenza del percorso.

Tutto questo considerando impatti e sfide della crisi climatica in atto.

La strategia: progetti e azioni avviate

ERSAF è impegnata con diversi partner in un programma di azioni sinergiche che interessano l'intero bacino fluviale del fiume Lambro:

- Contratto di Fiume Lambro Settentrionale
- RE Lambro
- Estensione Parco Lambro
- Climax Po



Contratto di Fiume Lambro Settentrionale

Attività in corso

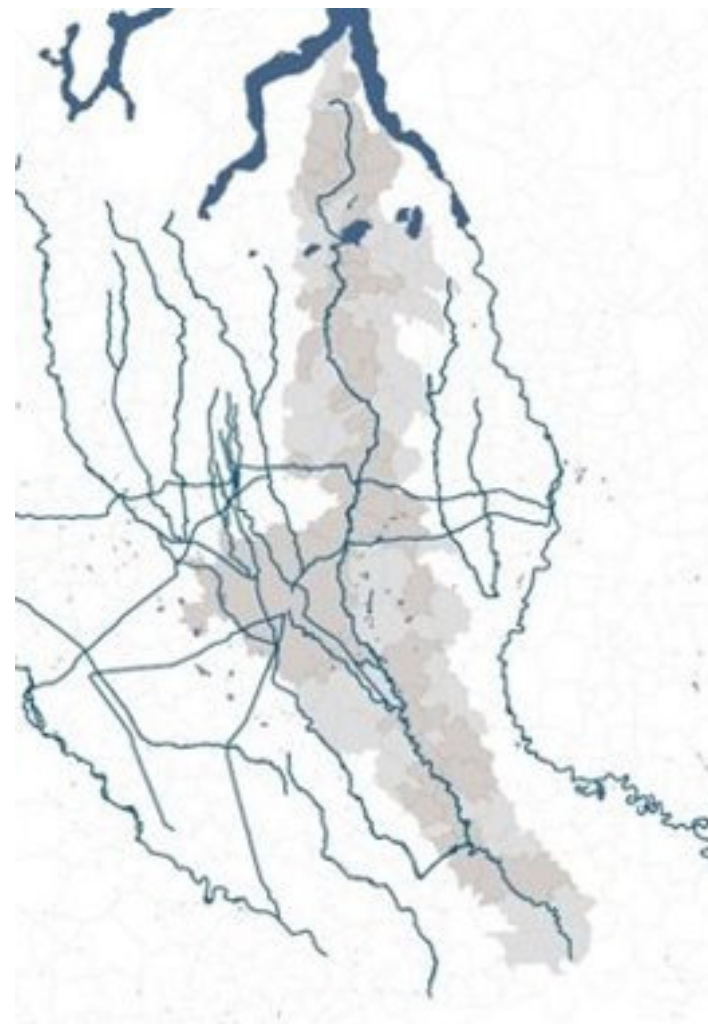
CdF Lambro Settentrionale

Promotore: Regione Lombardia

Sottoscrittori

- 55 Comuni, 5 Province,
- 1 Comunità Montana,
- ARPA Lombardia, ERSAF, 4 Enti Parco (2 regionali e 2 PLIS), Autorità di Bacino del Fiume Po, Agenzia Interregionale per il Po, 16 Associazioni, Istituto Mario Negri, IRSA CNR, FLA

Sottoscritto dal 2012



CdF Lambro Settentrionale: inquadramento

Il contratto di fiume è un accordo tra soggetti **pubblici e privati** per affrontare **congiuntamente** le **vulnerabilità** dei corsi d'acqua e costruire un percorso di riqualificazione condiviso

Riconosciuto a livello nazionale nel TU Ambiente art. 68bis del d.lgs. 152/06

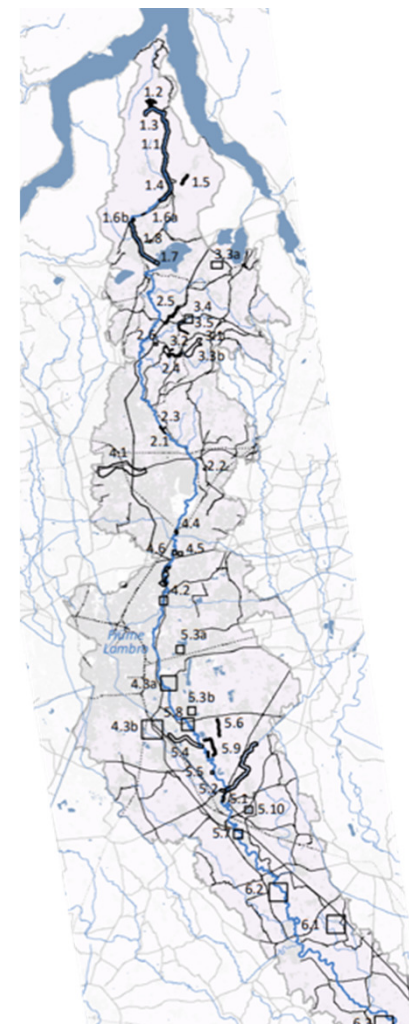
Il risultato è la costruzione di una comunità resiliente del fiume



Progetto Strategico di Sottobacino

- un **progetto di territorio**, dove trovano “integrazione” le diverse componenti ambientali, le reti, le caratteristiche fisiche, socioeconomiche e vocazionali del sottobacino
- **costruisce lo scenario** strategico-progettuale alla scala del bacino
- da esso discendono **un set di misure e azioni** che aggiornano il Programma delle Azioni del Contratto di Fiume Lambro Settentrionale
- è **intersettoriale** e può costituire il riferimento per **pianificazione locale e sovralocale** (PGT, PTCP, PTGM, ...)
- è **previsto dall’articolo 55 bis della Lr 12/2005** che riconosce nei sottobacini idrografici gli ambiti territoriali adeguati per il governo delle acque e dei suoli”

il PSS Lambro settentrionale viene approvato a fine 2018

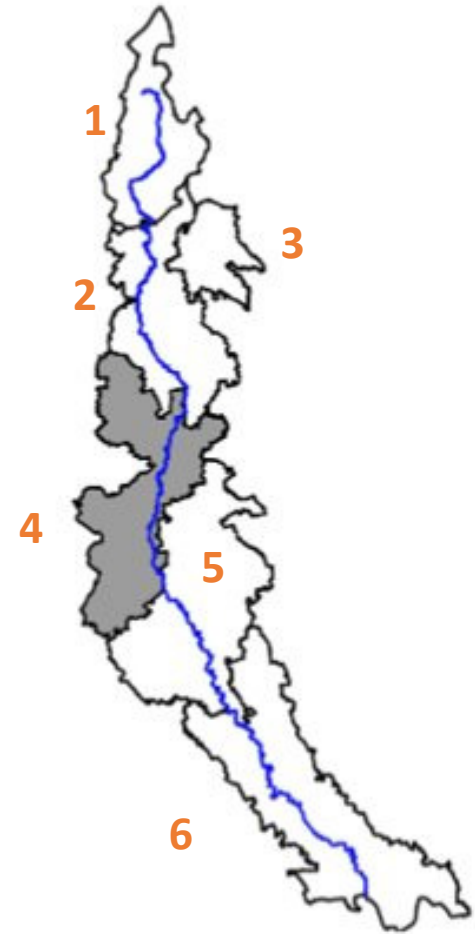


Progetto Strategico di Sottobacino

Si articola in 6 ambiti di lavoro omogenei per favorire

- la partecipazione degli attori
- lo sviluppo interventi coerenti e gestibili

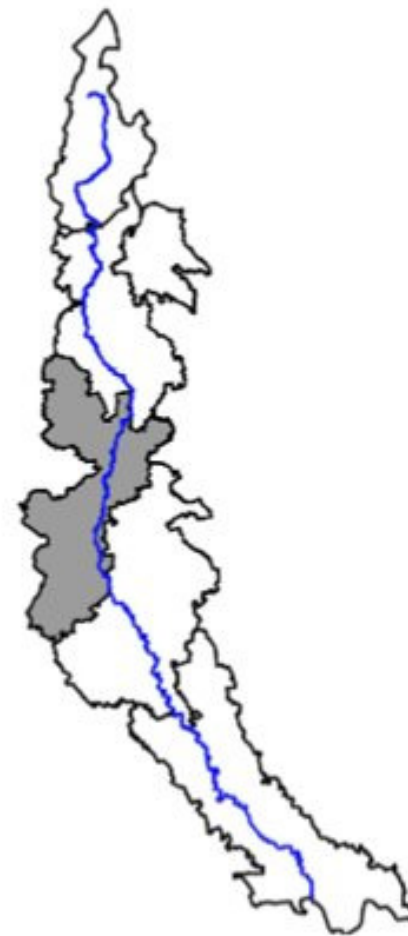
1. Sorgenti del Lambro
2. Brianza
3. Lambro collinare
- 4. Lambro urbano**
5. Pianura irrigua milanese
6. Pianura irrigua lodigiana



PSS Lambro

Quaderno Territoriale "Lambro Urbano"

- Considera il territorio compreso tra Monza e San Giuliano Milanese
- Descrive **criticità e valori**
- Presenta le principali **progettualità** che incidono sul territorio
- Fornisce la **visione** condivisa per il futuro dell'area
- Propone gli **indirizzi** strategici da applicare in piani e progetti
- Condivide le **azioni** proposte dal partenariato



PSS Lambro

Indirizzi strategici per "Lambro Urbano"

RESTITUIRE SPAZIO AL FIUME

- Aumentare spazio e visibilità del fiume
- Preservare le aree libere prossime ai corsi d'acqua
- Favorire la delocalizzazione delle funzioni non compatibili
- Realizzare interventi di mitigazione del rischio e di divagazione

GESTIRE LE ACQUE METEORICHE IN MODO SOSTENIBILE

- Limitare trasformazione dei suoli permeabili

RINATURALIZZARE

- Inserire fasce ecotonali e facilitare il transito della fauna
- Evitare dispersione urbana
- Ridurre impatto delle aree urbanizzate sui corpi idrici
- Ridurre frammentazione ecologica in corrispondenza di tracciati ferroviari e stradali
- Ridurre l'artificializzazione di sponde e alveo
- Potenziare la vegetazione spondale
- Integrare interventi di manutenzione e messa in sicurezza e interventi di rinaturalizzazione e ripristino della continuità ecologica

CdF Lambro S. - Programma Azioni per "Lambro Urbano"

- **Azione 4.1 Estensione Parco Lambro** –Area Idro, Gobba, Rizzoli –Forlanini
- **Azione 4.2 Parco Media Valle del Lambro cerniera per il territorio.**
In particolare per gli ambiti
 - *5.raccordo fra il Parco di Cascina Gatti a Sesto S.G. e il Parco Adriano a Milano*
 - *6 aree della fascia fluviale tra naviglio Martesana, via Idro, nodo Gobba, via Rizzoli, estensione Parco Lambro*
- **Azione 4.3 Progetto “Rete Ecologica Lambro -Servizi ecosistemici a sud est - ReLambro SE” e sviluppi successivi**
 - Intervento in Comune di Milano, area Monluè Linate, in collaborazione e con Società SEA per il ripristino e il recupero della connessione ecologica a seguito di importanti opere idrauliche
 - Intervento in Comune di Milano, area agricola Ponte Lambro

RE Lambro

Attività in corso

www.ersaf.lombardia.it



ERSAF
ENTE REGIONALE PER I SERVIZI
ALL'AGRICOLTURA E ALLE FORESTE



Regione Lombardia

RE Lambro: un progetto di connessione ecologica

Soggetti coinvolti

- **ERSAF** – *capofila*
- **Comune di Milano**
- **Politecnico di Milano** – DASTU Dipartimento di Architettura e Studi Urbani
- **Parco Locale di Interesse Sovracomunale Media Valle del Lambro (PMVL)**
- **Legambiente** Lombardia

Nasce come progetto pilota di ricerca azione con il contributo di Fondazione Cariplo (2012)

Si è sviluppato in 3 fasi:

1. Studio di fattibilità 2012 - 2014
2. Prima sperimentazione attuativa 2015 -2022
3. Estensione al concetto di capitale naturale e azioni prototipali in ambito Sud Est (2015- 2023)

Parte da un disegno di connessione ecologica, supera le logiche urbanistiche e cerca di approdare al tema complesso della funzionalità del capital naturale e di come il fiume ne sia la spina dorsale portante.

RE Lambro: obiettivi operativi

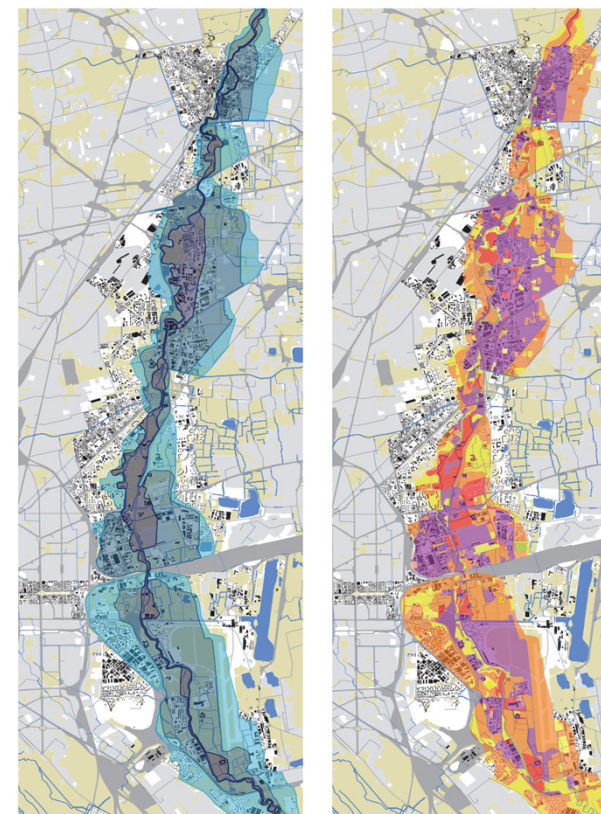
- **Definire proposte di intervento**, soluzioni e priorità per realizzare concretamente la rete ecologica inserendola nelle politiche integrate di scala metropolitana e regionale.
- **Costruire in tempi brevi spazi funzionali alle connessioni ecologiche** e spazi migliori paesaggisticamente ed effettivamente fruibili dai cittadini (un *welfare* materiale a basso costo).
- **Orientare e intercettare spazi fruibili** migliorandoli attraverso un metodo di progettazione integrata: progetti, azioni e investimenti già in corso e futuri.
- **Costruire condizioni di governo e gestione dell'ambito** nell'ambito dell'Accordo Quadro di Sviluppo Territoriale Contratto di Fiume Lambro



RE Lambro: attività svolte

- Studio e confronto delle reti ecologiche Regionali, Provinciali, Comunali
- Studio delle carte di pericolosità e di rischio
- Sopralluoghi tecnici sul campo :
 - + di **120 km** percorsi dal gruppo di lavoro
 - + di **200 ore** sul campo di verifiche, rilievi
 - + di **2.000** immagini georeferite
- Comunicazione attiva: le carovane del Lambro
- Approfondimento sul rilievo dell'ecomosaico areale
- Approfondimento delle caratteristiche di funzionalità fluviale

DANNO E RISCHIO: LA RESPONSABILITA' DI UNA VISIONE PROGETTUALE





RE Lambro: masterplan

Alla base del masterplan di progetto vi è la valutazione su larga scala dell'**effettiva realizzabilità della connessione ecologica** lungo il fiume, definendo modalità di riqualificazione ambientale e ripristino della funzionalità eco-sistemica del territorio **integrandola con le funzioni urbane** per riconsegnare al fiume un ruolo centrale nella città.

Attraverso la riconversione naturalistica di aree degradate si potrà innescare un **processo di riordino complessivo** volto a dare forma a un nuovo parco di scala metropolitana che si estende dal Parco di Monza a Melegnano. **RE Lambro è un “progetto in azione”**: è costruito attraverso un percorso di dialogo tra Regione Lombardia, Comuni, Parchi e realtà sociali che insistono sul fiume.

EPL – Estensione Parco Lambro

Attività in corso

Progetto EPL – Estensione Parco Lambro

- Nasce all'interno del CdF Lambro
- Coinvolge ERSAF, AIPO, AdBPo, Comune di Milano e RL
- Finanziato da Regione Lombardia con fondi ex LR 9/2020,
- Mette a sistema quanto emerso dai progetti sul tema connessioni ecologiche (ad es. RELambro) con il tema del rischio idraulico
- Tiene conto di
 - crisi climatica
 - costi elevati e inefficacia dell'approccio tradizionale
 - Rischio residuo

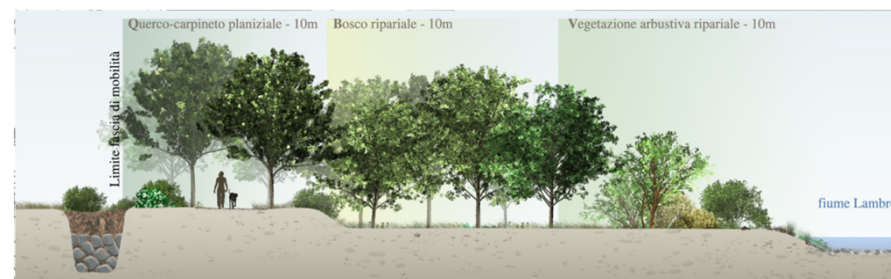


Adotta un **approccio innovativo** e partecipato alla gestione del rischio per restituire spazio al fiume

Progetto EPL – Estensione Parco Lambro

- Realizzazione **studio di Fattibilità Tecnico-Economica** dell'area tra Monza e Melegnano
- Definizione nuovo assetto del fiume che aggiorna quanto definito da AdBPo nel 2004
- Individuazione di **13 aree di intervento** di riqualificazione integrata
- Intervento *pilota* nell'«area 6 monte Parco Lambro – C.le idroelettrica»





Progetto EPL – Tappe principali del percorso

- Febbraio 2021 --> avvio del progetto
- Aprile 2021 --> I incontro di condivisione con tutti gli Enti
 - progettazione dello studio di FTE
 - sopralluoghi e analisi conoscitive
 - Individuazione aree ed elaborazione proposte progettuali
- Da gennaio 2022 --> incontri di condivisione con tutti gli Enti
- Luglio 2021/Giugno 2022 --> incontro pubblico in via Rizzoli
- *Settembre 2022 --> conferenza dei servizi*

Climax Po

Attività in corso

www.ersaf.lombardia.it



ERSAF
ENTE REGIONALE PER I SERVIZI
ALL'AGRICOLTURA E ALLE FORESTE



Regione Lombardia

Progetto LIFE integrato *Climax Po*

- Il programma LIFE è lo strumento di finanziamento dell'Unione Europea per l'ambiente e l'azione per il clima
- Nell'estate 2022 ha finanziato la proposta progettuale Climax PO presentata da AdBPo con altri 24 partner da tutto il nord Italia del valore di 18mln di €
- L'obiettivo è promuovere l'adattamento ai cambiamenti climatici migliorando la governance distrettuale nella gestione delle risorse idriche

Progetto LIFE integrato *Climax Po*

- Comune di Milano svolgerà azioni legate al drenaggio urbano sostenibile
- ERSAF con AIPO, RL e AdBPo coordinerà l'attuazione dell'intervento denominato Lambro Selvaggio tra Mediglia e San Giuliano Milanese

Sinergie e risultati ottenuti

Possibili sinergie con altri processi e progetti

- Call for Ideas per progetti di de-impermeabilizzazione
- Ricerca in atto sulla metodologia per la definizione di Deflusso Ecologico
- Avvio percorso di valutazione di possibili adeguamenti alla normativa riguardante le concentrazioni degli scarichi dei depuratori (caso pilota fiume Olona)

Principali risultati ottenuti

- Condivisione diffusa dell'approccio e dei principi di fondo
- Partecipazione attiva di enti e amministrazioni coinvolte
- Qualità degli interventi realizzati
- Efficacia delle azioni di coinvolgimento e comunicazione
- Concretizzazione di una nuova attenzione al fiume

Grazie

Lucia.ratti@ersaf.lombardia.it

Dario.kian@ersaf.lombardia.it

Daniela.masotti@ersaf.lombardia.it