

Elaborato modificato a seguito dell'approvazione delle contribuzioni alle occupazioni, dei pareri degli enti e dell'accoglimento delle proposte di modifica presentate da C.C.

TAVOLA N. R.08/1B
Piano delle Regole
Ostacoli e Pericoli per la navigazione aerea

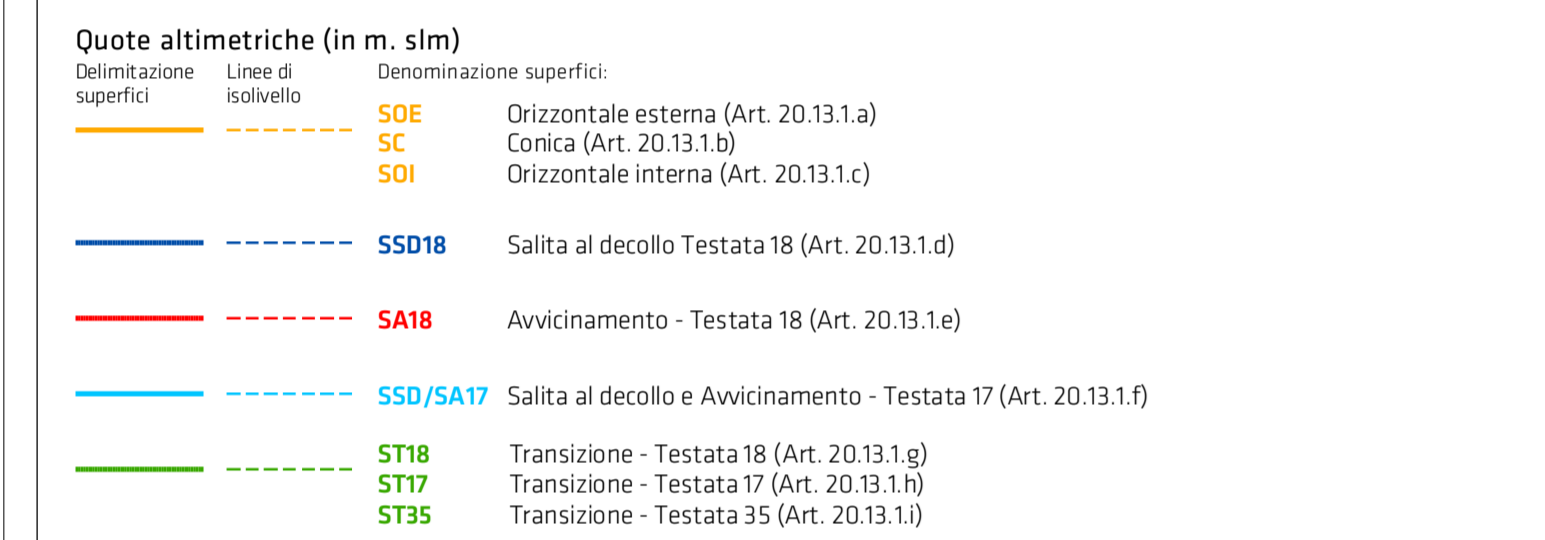
Simbolo Giuliano Pisapia	Assessor Ada Lucia De Cesaris	Segretario Comunale Ileana Musico	Direttore Generale Davide Conforte
Vice Direttore Generale Paolo Simonetti	Direttore Centrale Giuseppina Sordi	Direttore Ufficio Simona Collarini	Responsabile Servizio Marino Bottini
Quadrante Nord Ovest 1B	Scala 1:5.000		
Adottato Delibera n. 25 Seduta Consiliare del 13-07-2010 terminata il 14-07-2010			
Approvato Delibera n. 16 Seduta Consiliare del 22-05-2012			
Adottazione BURL Serie Avvisi e Concorsi n. 47 del 21-11-2012			

UFFICIO DI PIANO Servizio Pianificazione Generale / Gianluca Pizzanari, Chiara Piccinini, Cope Elisabetta Rosso, Romano Bottacchini, Riccardo Milano, Fabiana Nordini, Giuseppe Ippolito, Massimo Sclano Ippolito, Antonella Lemariè (DASSO AMAT Paolo Ruggeri) / Responsabile Area Territoriale: Enrico Carpani, Angela Anzani, Sauro Cutillo, Pietro Cusumano, Marco Pizzoli, Matteo Rovati, Dario Scabiani, Matteo Spontolanda, Luana Testa.
 SERVIZIO DI SUPPORTO SERVIZIO AMMINISTRATIVO E TECNICO: Maurizio Fabiani / Responsabile Servizio: Fabiana Fontini, Giovanna Villa. SERVIZIO GESTIONE PIANIFICAZIONE GENERALE: Fabio Vignati / Responsabile Servizio: Cristina Fumero, Cristina Silvestro. SEGRETERIA DIREZIONE SETTORE PIANIFICAZIONE URBANISTICA GENERALE: Lorenza Palla, Maria Piazzola. SERVIZIO STUDI DI SVILUPPO DEL TERRITORIO: Walter Bertolotti, Piro Benedetti, Maria Liguorini, Maria Pizzi, Giovanni Tancredi, Paola Vignati, Franco Zinna. SEGRETERIA GENERALE: Mariangela Zaccaria, Carlo Lupatoto, Luciano Deam, Maria Teresa D'Amico. ARCHIVIO E CONSULTAZIONE: Maria Rita Scaroni, Antonella Mariani. SERVIZIO STUDI DI SVILUPPO DEL TERRITORIO: Gian Carlo Pirella, Emilio Pini, Nicola Pini, Paolo Pini. CONSULTA TECNICO SCIENTIFICA: Andrea Andriolli, Maria Berni, Matteo Balocco Galbani, Giovanni Bepi, Paolo Caluzzi, Antonio Longo, Stefano Pirella, Luca Pizzoli. CONSULTAZIONE SCIENTIFICA, DIDATTICA E SPERIMENTALE: Direzione Distrettuale di Milano (Assessorato di Regione Lombardia, Ambientale, Infrastrutture, Viarie, Silvicoltura, DIRM) / Laura Sere, Vincenzo Francini, Luca Alberti, Gabriele Barozza, Luca Casoldiello. SETTORE PIANIFICAZIONE URBANISTICA GENERALE E CONTROLLI: Fionella La Sala, Lucia Marini, Giuseppe Roselli, DIREZIONE DISTrettuale di Milano (Assessorato di Regione Lombardia, Contratti ed Edilizia), Gabriella Barbieri, Michele Bombardieri, Grazia Rivarolo, Elena Campi, Gabriella Castelli, Giovanni Goria, Cristina Guzzetti, Luca La Rosa, Rita Biondi, Giuseppe Marini, Maurizio Zamboni, Paolo De Nardo, Massimo Yonico, Silvestro Magliola, Enrico Mastrocchia, Carlo Pozzo, Domenico Ruffa, Antonietta Russo, AMAT (Altre collaborazioni) Patrizio Enrique, Carmen Salvaggio.

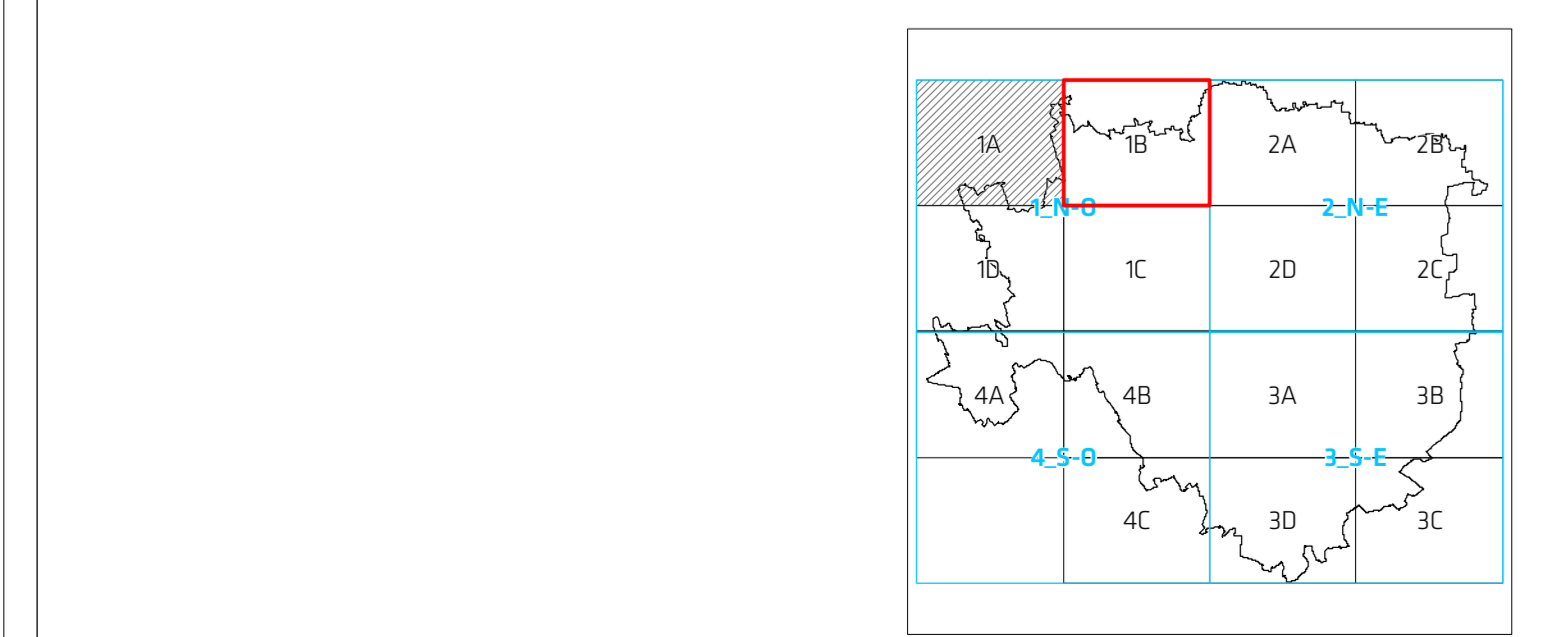
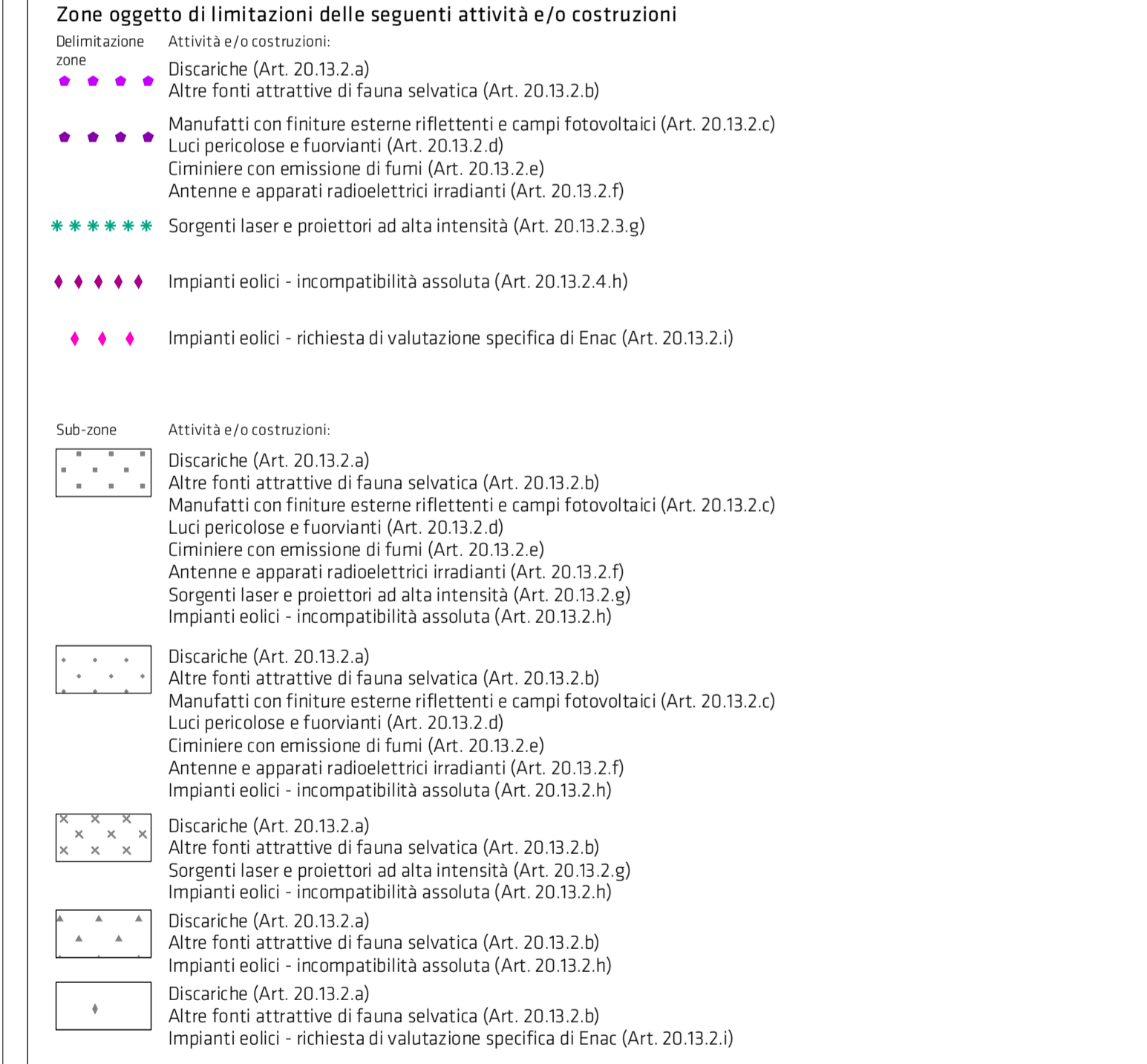
Aeroporto di Milano Linate "Enrico Forlanini"



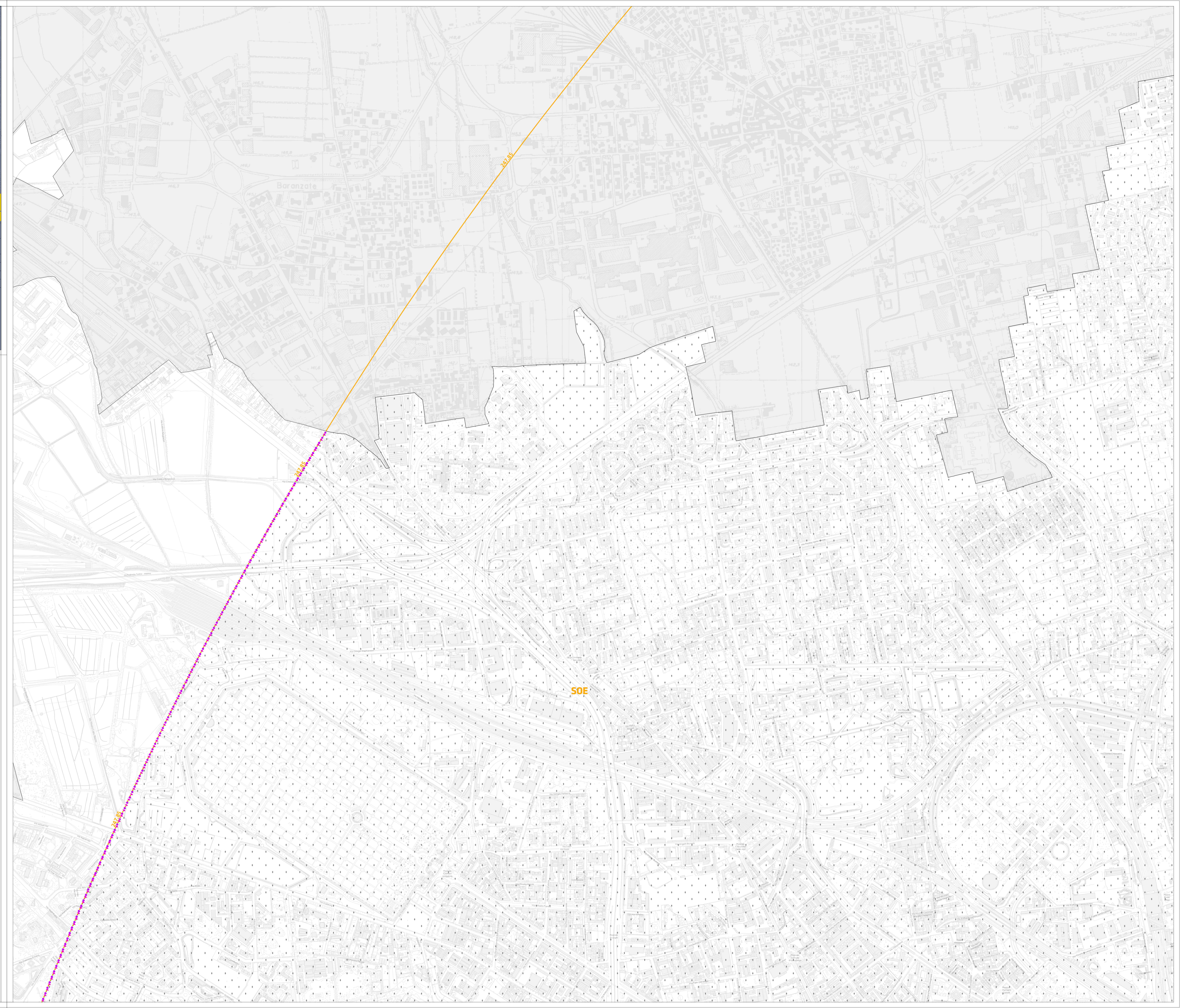
Delimitazione ostacoli (Art. 20.13.1)



Pericoli per la navigazione aerea (Art. 20.13.2)



scala 1:5.000



I contenuti della legenda sono riferiti alla totalità delle informazioni tematiche presenti sul territorio comunale. Pertanto si precisa che alcune voci poste in legenda potrebbero non comparire nel presente quadrante.